

Hyperoptic

Bloques de apartamentos en Londres alcanzan velocidades Gigabit.

Un nuevo operador descubre una oportunidad perdida de banda ancha en el corazón de la capital del Reino Unido



Hyperoptic lleva Gigabit de banda ancha a hogares con bajo servicio en Londres - velocidades 100 veces más rápidas que el promedio nacional . La empresa trabaja directamente con los propietarios de edificios y empresas de gestión para instalar fibra óptica en grandes construcciones de propiedades, edificios que por lo general han sido ignorados por otros operadores. En los grandes bloques de apartamentos que Hyperoptic ve como su principal objetivo, la mayoría de los residentes no tienen acceso a las redes de cable, y por lo general sus líneas telefónicas son suministradas por líneas de sólo intercambio, por lo que tampoco tienen acceso a las soluciones más rápidas FTTC (Fibre-To-The-Cabinet).

Información General

Empresa: Hyperoptic Ltd.

Fundadores: Dana Pressman Tobak y Boris Ivanovic

Ubicación: Londres

“Lo que ha pasado, que es totalmente comprensible, es que el titular inglés Openreach se ha centrado en llevar FTTC a todas las regiones del país que le sean posible, lo cual es un objetivo absolutamente válido para ellos”, dijo Dana Tobak , fundador y Director General de Hyperoptic. “ Pero, lo que ha sucedido, es que se ha dejado estas propiedades de primera sin la banda ancha adecuada. Vemos una oportunidad de mercado, vemos la demanda de los clientes y podemos atender a esa demanda con un producto líder en el mercado, así que es una oportunidad perfecta para nosotros.”

Nacida en 2011, la historia de Hyperoptic realmente comienza mucho antes. Es la segunda empresa de los fundadores Dana Tobak y Boris Ivanovic. Su empresa anterior era Sea Unlimited, que nació en 2004 y fue vendida a O2 en 2006. Antes de esto, Ivanovic ha estado dirigiendo una empresa sueca llamada Bostream, que fue vendida a su principal competidor. “Lo que es interesante de ese primer

negocio es que, principalmente, fueron suministrando fibra directa en los edificios”, dijo Tobak . “En el momento en que Boris vendió esa empresa , estábamos hablando, y me dijo ... el Reino Unido está tan atrasado en infraestructura de banda ancha y velocidad, que hay una gran oportunidad de repetir lo que he hecho en Suecia, en el Reino Unido , y creo que serías la persona perfecta para hacerlo. Básicamente ese era el fundamento de Be Unlimited”.

Red

Tamaño de la red:

20.000 viviendas en edificios, pero este número está aumentando continuamente (datos de marzo de 2013) . Cerca de dos tercios de los edificios concertados ya funcionan.

Tecnología / Arquitectura:

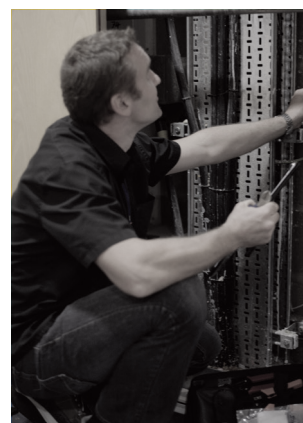
Fibra hasta el edificio (FTTB)

Método de implementación :

Fibra punto a punto en edificios individuales , fibra óptica o cables Cat5e Ethernet dentro de los edificios .

Los socios tenían la intención de hacer un producto de fibra a través de Be Unlimited , pero se encontraron con que el mercado no estaba preparado para tal oferta, ni los costes de infraestructura de fibra eran asequibles. “El coste de implementar líneas de fibra se ha reducido en un 50 % desde que empezamos a operar”, dijo Tobak . “Lo que tenemos ahora es un cambio de mentalidad en torno a la importancia de la velocidad, así como coste de infraestructura que baja, que nos permite armar un modelo de negocio que funciona para Hyperoptic.”

El enfoque de Hyperoptic es fibra hasta el edificio (FTTB), concentrándose en grandes desarrollos residenciales y comerciales de 80 unidades o más. Una fibra óptica se coloca directamente en el edificio y luego la banda ancha se distribuye a las diferentes residencias u oficinas utilizando cable Ethernet de Categoría 5e (Cat5e) o un cable óptico más en el interior del edificio. (Cableado Ethernet Cat5e se especifica para llevar velocidades Gigabit para distancias de hasta 100 metros, por lo que es adecuado para redes integradas en edificios, pero no para la red de acceso) . Hyperoptic prefiere instalar cables Cat5e el interior del edificio, ya que la instalación es más fácil y ocupa menos espacio dentro de las viviendas. En el apartamento de un cliente hay una placa frontal Ethernet, similar a una toma de teléfono, así que si el residente no estaba conectado, ellos ni se dan cuenta de que estaba allí.



Hyperoptic tiene dos modelos diferentes, como explica Tobak. “Tenemos casos en que se venden en los administradores de la propiedad y ellos obtienen el compromiso de los residentes de que cada uno llevará el servicio y alcanzamos un acuerdo de precio reducido, ¡que es ideal tanto para los residentes como para nosotros! Pero la mayoría de las veces, tenemos que hacer un permiso de contrato (wayleave) con el propietario, y luego contratamos con los residentes, tal y como lo harían con un proveedor de banda ancha normal”. Otra idea que la compañía está explorando con los desarrolladores es proporcionar la infraestructura e incluir la banda ancha en los costes del servicio de la misma manera que está incluida en la electricidad o el gas.

Caso de Negocio

Inversión:

La financiación inicial fue proporcionada por los fundadores. En mayo de 2013, Hyperoptic garantizó una inversión de capital de 50 millones de libras esterlinas por Quantum Strategic Partners Ltd., un vehículo de inversión privada gestionado por Soros Fund Management.

Modelo de negocio: Integrada verticalmente

Servicios mayoristas: No ofrecidos

Como la conectividad de banda ancha comienza a afectar a las tasas de ocupación e informa directamente a un inquilino o a la decisión de compra de un propietario de vivienda, cada vez está teniendo más efecto en el sector inmobiliario, dice Hyperoptic. Según una encuesta a 1500 compradores de vivienda, realizada por el sitio web de comparativas Broadbandchoices.co.uk y la consultora inmobiliaria Henry Pryor, los compradores del Reino Unido estarían dispuestos a pagar un 5 % más por una propiedad con banda ancha ultra rápida. El progreso de Hyperoptic confirma esta tendencia. En octubre de 2012, unos 13 meses después de su lanzamiento, la compañía anunció que había firmado más de 30 proyectos inmobiliarios para dar sus servicios basados en fibra, que abarcan alrededor de 10.000 hogares. En marzo de 2013, esa cifra estaba más cerca de 20.000 y está aumentando continuamente, dice Tobak.

Un factor que ha sido vital para el éxito del lanzamiento de la empresa es el servicio al cliente. Como empresa integrada verticalmente que posee y opera la red de fibra, significa un buen cuidado de los usuarios finales y los propietarios de edificios. “Desde la perspectiva del usuario final, ofrecemos un servicio muy personal”, dijo Tobak. “Ellos

conocen los nombres de los representantes de servicio al cliente, y cada edificio tiene su propio representante de servicio al cliente”. Hyperoptic también trabaja en estrecha colaboración con los propietarios de los edificios para que



les conozcan y puedan cumplir con las reglas de diseño que tienen para su edificio. “Queremos hacer lo correcto para el edificio”, dijo Tobak. “No estamos casados con una forma particular... trabajamos con los propietarios del edificio para asegurarnos de que es algo que ellos ven como una inversión positiva en su edificio. Y ese es realmente el truco”.

En julio de 2013, Hyperoptic fue nombrado mejor proveedor de “Banda Ancha Superrápida” por la Internet Services Providers’ Association (ISPA) Awards, además de ser finalista en otras tres categorías, incluyendo “Mejor Banda Ancha Fija de Consumo”, “Mejor Servicio al Cliente de Consumo” y el “Premio Elección del cliente”. La categoría “Mejor Banda Ancha Superrápida” de este premio de la industria del Reino Unido reconoce que al proveedor de servicios de internet (ISP) que proporciona la mejor oferta de servicios a 30 Mbps y superiores.

Servicios para el usuario final

Hyperoptic ofrece tres niveles de productos:

Hyper-lite (20 Mbps), Hyper-active (100 Mbps simétricos) e Hyper-sonic (1 Gbps simétrico), con las siguientes tarifas mensuales:

Banda Ancha + paquete de teléfono:

Hyper-lite: £ 12.50, Hyper-active: £ 25.00, Hyper-sonic: £ 50.00; más un adicional de £ 12.50 por alquiler de la línea.

Banda Ancha-sólo paquetes:

Hyper-lite: £ 22.50, Hyper-active £ 35.00, e Hyper-sonic: £ 60.00

Los usuarios de empresa pueden solicitar servicios de sustitución de líneas alquiladas

¿Dónde se ve Hyperoptic dentro de cinco años? “Seguiremos teniendo enfoque urbano”, dijo Tobak. “En este momento nos centramos en bloques de 80 o más viviendas. Esto disminuirá con el tiempo, así que entonces, podemos ir a las áreas más suburbanas. No estamos apuntando a ser una compañía que se centra en la banda ancha rural, creo que es una gran opción y estoy feliz de que la gente lo está valorando, pero eso no es lo que estamos tratando de hacer. Estamos tratando de concentrarnos en las ciudades, en los lugares en los que podemos aportar un producto real de fibra de banda ancha a un gran precio para nuestros clientes finales.” Ella dice que Hyperoptic está estudiando una ciudad fuera de Londres, que se convertiría en la segunda ciudad del operador. El operador espera iniciar la implementación diez nuevas ciudades a finales de año, y ampliar su cobertura a 500.000 hogares en los próximos cinco años.

Escrito en agosto de 2013

Fotos cortesía de Hyperoptic

Póngase en contacto con nosotros en

info@ftthcouncil.eu



Fibre to the Home
Council Europe

www.ftthcouncil.eu